

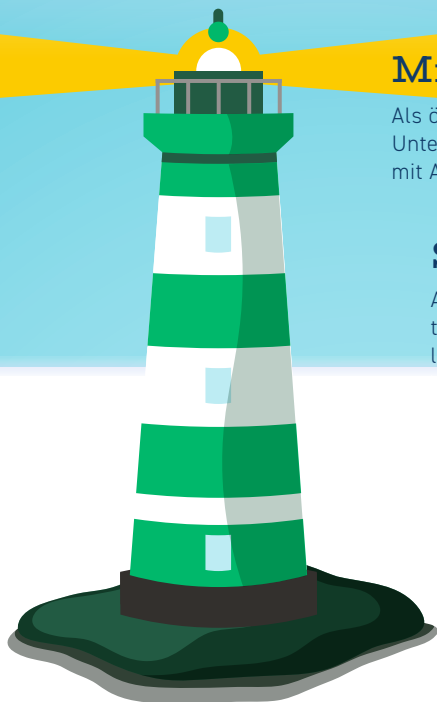
Leitbild



Überall für alle

SPITEX

Seeland



Mission

Als öffentliche Spitex-Organisation **bieten wir** individuelle und bedarfsgerechte Pflege- und Unterstützungsleistungen an. Wir orientieren uns am **Bedarf** unserer Kundschaft und arbeiten eng mit Angehörigen sowie anderen Gesundheitsdienstleistern zusammen.

Selbstverständnis

Alle Menschen haben das Recht auf eine würdevolle, selbstbestimmte Pflege in ihrer gewohnten Umgebung. Dafür setzen wir uns mit Fachkompetenz, Menschlichkeit und partnerschaftlicher Haltung täglich ein.



Mitarbeitende

«Ein Umfeld von
Sicherheit, Gleich-
berechtigung,
Wertschätzung,
Gesundheit
und Entwicklung»

Wertschätzung und Respekt

Unser Alltag ist geprägt von Wertschätzung und gegenseitigem Respekt. Wir nehmen Rücksicht auf individuelle Bedürfnisse und unterstützen uns gegenseitig, auch in schwierigen Situationen.

Teamgeist und Kooperation

In unseren Teams herrscht eine Kultur des gemeinsamen Denkens und Wissensaustausches. Wir gleichen unser Verständnis ab und arbeiten gemeinsam an der optimalen Versorgung unserer Kundschaft.

Durch Zuverlässigkeit, Empathie und Kreativität meistern wir Herausforderungen gemeinsam. Das fördert unseren Zusammenhalt und sorgt dafür, dass wir alle an einem Strang ziehen.

Gesundheit und Wohlbefinden der Mitarbeitenden

Eine wertschätzende Arbeitsatmosphäre fördert nicht nur unser Wohlbefinden, sondern trägt auch aktiv zu unserer Gesundheit bei. Durch kontinuierliche Weiterbildungen unterstützen wir unsere persönliche Entwicklung, während eine ausgewogene Work-Life-Balance für unsere langfristige Gesundheit sorgt.

Ausbildung und Zukunftsperspektiven

Die Ausbildung interessierter Menschen liegt uns am Herzen. Als öffentliche Spitex leisten wir einen bedeutenden Beitrag zur Nachwuchsförderung, zur beruflichen Entwicklung und zur Sicherstellung einer qualitativen hochwertigen zukünftigen Pflegeversorgung.

Wertschätzende und empathische Kommunikation

Wir pflegen auf allen Ebenen und über alle Funktionen eine wertschätzende und empathische Kommunikation. Indem wir unterschiedliche Meinungen als Entwicklungschancen erkennen, herrscht ein respektvolles Klima.

Management

«Erfolg durch
Respekt und
personenzentrierte
Führung»

Mensch im Mittelpunkt und personenzentrierte Führung

Der Mensch steht bei uns im Mittelpunkt. Unsere Führung ist lösungsorientiert, transparent und nah an der Basis. Mitarbeitende und Führungspersonen arbeiten gemeinsam daran, kreative und flexible Lösungen zu entwickeln.

Führung mit Haltung und Werte leben

Als Führungskräfte leben wir unsere Werte durch echte Beziehungen, aktives Vorbildverhalten und authentische Kommunikation. Wir handeln verantwortungsbewusst und fördern eine Kultur der Transparenz, des Vertrauens und der Offenheit. Indem wir als Botschafter und Botschafterinnen unserer Unternehmensziele auftreten, inspirieren wir unsere Teams und stärken gemeinsam unsere Vision.

Achtsame Führung und Talentförderung

Durch eine achtsame Führung erkennen wir die Stärken und Talente unserer Mitarbeitenden und fördern diese gezielt. Mit bedarfsgerechten Weiterbildungen und der gezielten Vermittlung von Kompetenzen unterstützen wir sowohl die individuelle Entwicklung unserer Mitarbeitenden als auch das Wachstum der SPITEX Seeland AG.

Individuelle Förderung und Wertschätzung

Wir geben Raum für Individualität, indem wir die Fähigkeiten der Mitarbeitenden erkennen und im Arbeitsalltag integrieren. Unsere Mitarbeitenden werden in Entscheidungsprozesse einbezogen, wobei auch die persönlichen Grenzen jeder Person respektiert werden.

Offene und respektvolle Kommunikation

Wir pflegen eine transparente und wohlwollende Kommunikation auf Augenhöhe. Konstruktive Rückmeldungen und eine offene Fehlerkultur sind wesentliche Bestandteile unserer Führung.

Kundschaft

«Wir stehen für
Professionalität
durch Qualität und
Vertrauen»

Kundenorientierung und Angehörige

Kundenorientierung bedeutet für uns den individuellen Pflegebedarf der zu pflegenden Personen in den Mittelpunkt zu stellen, um mit ihnen und ihrem sozialen Netzwerk die bestmögliche Lösung respektive Pflege anzubieten.

Wahrung der Menschenwürde

Wir behandeln unsere Kundschaft mit Würde und Respekt, unabhängig von der Lebenssituation, soziokulturellen Hintergründen oder den gesundheitlichen Herausforderungen.

Recht auf Selbstbestimmung

Wir fördern die Selbstbestimmung unserer Kundschaft und unterstützen sie dabei, aktiv an ihrer eigenen Pflege teilzunehmen.

Professionell und individuell betreut

Jeder Mensch ist einzigartig. Wir bieten individuelle Pflege- und Unterstützungsangebote, die auf den individuellen Bedarf und Lebensumstände abgestimmt sind.

Kommunikation auf Augenhöhe

Offene und einfühlsame Kommunikation ist unser Schlüssel zu einer vertrauenswürdigen Beziehung mit unserer Kundschaft. Wir hören aktiv zu, informieren klar und passen unsere Dienstleistungen stets an den Bedarf der Pflegesituation an.

Partnerschaften

«Faire und
langfristige
Partnerschaften»

Zentrierte Versorgung

Wir setzen uns für eine ganzheitliche, kundenorientierte Versorgung ein, die der Bedarf und die Anliegen der Kundschaft in den Mittelpunkt stellen.

Kooperationen und interdisziplinäre Zusammenarbeit

Durch eine enge Zusammenarbeit mit externen Partnerorganisationen, wie Spitälern, Medi-Zentren, Pflegeinstitutionen und spezialisierten Organisationen, etc. gewährleisten wir eine nahtlose und qualitativ hochwertige Versorgung. Kooperationen ermöglichen uns, Synergien zu nutzen, Schnittstellen zu optimieren und tragen zur integrierten Versorgung unserer Kundschaft bei.

Qualität und Sicherheit

Wir sind bestrebt, die höchsten Qualitätsstandards und medizinische Sicherheit in allen Bereichen unserer Dienstleistungen zu erreichen.

Digitaler Austausch

Um eine lückenlose Kundenversorgung zu gewährleisten, gestalten wir den digitalen Austausch mit Partnerorganisationen effizient, sicher und transparent. Der Einsatz digitaler Plattformen fördert die Zusammenarbeit, reduziert den administrativen Aufwand und trägt gleichzeitig zur Verbesserung der Versorgungsqualität bei.

Kommunikation

Eine effiziente und vertrauensvolle Zusammenarbeit mit unseren Partnerorganisationen durch klare, schnelle und sichere Kommunikationswege sind Garant für eine optimale Kundenversorgung.



Eigentümerschaft

«Verantwortungsvoll
steuern, innovativ
handeln, nachhaltig
sichern»

Partnerschaften

Wir betrachten unsere Eigentümerschaft als strategische Bezugsebene und beziehen ihre Rückmeldungen und Perspektiven in unsere strategischen Entscheidungen mit ein.

Finanzielle Verantwortung und langfristige Versorgung

Unser Handeln ist auf nachhaltige und stabile finanzielle Ziele ausgerichtet. Wir streben positive Finanzergebnisse an, indem wir verantwortungsvoll, transparent und ressourcenschonend agieren. So schaffen wir Vertrauen für unsere Eigentümerschaft.

Innovation und Wettbewerbsfähigkeit

Um den Mehrwert für unsere Eigentümerschaft zu garantieren, setzen wir auf kontinuierliche Innovation und stärken unsere Wettbewerbsfähigkeit. Durch die Implementierung fortschrittlicher Technologien und die Förderung kreativer Lösungen sichern wir die Zukunftsfähigkeit unserer Organisation und gewährleisten eine qualitativ hochwertige Versorgung unserer Kundschaft.

Nachhaltigkeit

Wir fördern verantwortungsbewusstes Handeln, das ökologische und soziale Aspekte berücksichtigt.

Transparente Kommunikation

Wir stehen für eine offene Kommunikation und transparente Entscheidungsprozesse, um damit das Vertrauen der Eigentümerschaft zu wahren.

Öffentlichkeit und Politik

«Verantwortung
für Nachhaltigkeit
und soziale Werte»

Gemeinwohlorientierung

Wir respektieren und schätzen die Vielfalt der Öffentlichkeit und Politik sowie der Gemeinschaft, um ein inklusives Umfeld zu fördern. Wir setzen uns für das Gemeinwohl ein und streben danach, positive Beiträge für die Gesellschaft zu leisten.

SPITEX Verband Bern

Wir bekennen uns als vollwertiges Mitglied des SPITEX Verbands Bern, der unsere Interessen und die seiner Mitglieder in politischen Verhandlungen vertritt, uns im Gesundheits- und Sozialwesen unterstützt und sich für die Entwicklung und den Ausbau von bedarfsorientierten, benutzerfreundlichen und leistungsfähigen Spitex-Diensten einsetzt.

Gesundheitspolitik

Als integraler Bestandteil der Gesundheitsversorgung engagieren wir uns aktiv in gesundheitspolitischen Diskursen, um durch strategische Allianzen und interprofessionelle Zusammenarbeiten neue Versorgungsmodelle zu fördern.

Engagement und Partizipation

Wir ermutigen unsere Partner aus Öffentlichkeit und Politik, aktiv an der Mitgestaltung unserer Positionierung und Beteiligung in Form von Angeboten und Entscheidungen mitzuwirken.

Transparente Kommunikation

Wir fördern offene und ehrliche Kommunikation, um Vertrauen und Verständnis in der Öffentlichkeit zu schaffen.



Überall für alle

SPITEX
Seeland

SPITEX Seeland AG

Geschäftsstelle
Murtenstrasse 3
3270 Aarberg
032 393 78 78
info@spitex-seeland.ch